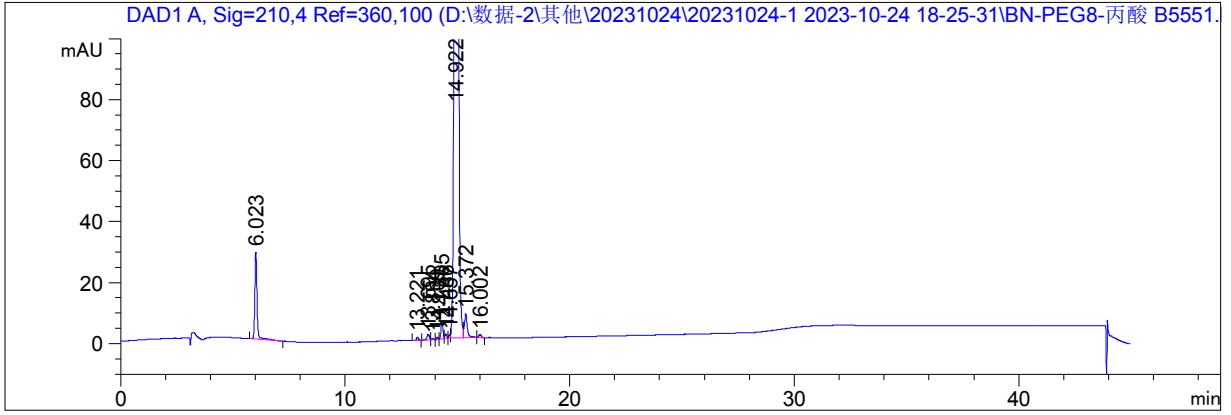


=====  
操作者 : 序列行 : 2  
仪器 : 仪器 1 位置 : 样品瓶 34  
进样日期 : 2023/10/24 19:14:31 进样次数 : 1  
进样量 : 3.0 µl  
采集方法 : D:\数据-2\其他\20231024\20231024-1 2023-10-24 18-25-31\CBZ-AEEA-3.M  
最后修改 : 2023/10/17 13:20:29  
分析方法 : D:\数据-2\其他\20231024\20231024-1 2023-10-24 18-25-31\B5551.M  
最后修改 : 2023/10/24 20:33:32



=====  
面积百分比报告  
=====

排序 : 信号  
乘积因子: : 1.0000  
稀释因子: : 1.0000  
内标使用乘积因子和稀释因子

信号 1: DAD1 A, Sig=210,4 Ref=360,100

峰 #	保留时间 [min]	类型	峰宽 [min]	峰面积 [mAU*s]	峰高 [mAU]	峰面积 %
1	6.023	BB	0.1063	200.80347	28.45662	1.8939
2	13.221	BB	0.1009	6.52378	9.89707e-1	0.0615
3	13.695	BV	0.1107	13.89245	1.86945	0.1310
4	13.894	VB	0.0884	2.42219	4.13167e-1	0.0228
5	14.109	BB	0.0836	3.16841	6.20642e-1	0.0299
6	14.305	BV	0.0979	32.36187	5.25441	0.3052
7	14.486	VB	0.0823	7.26978	1.36053	0.0686
8	14.657	BV	0.0652	4.35318	1.07587	0.0411
9	14.922	VV	0.1152	1.02554e4	1371.85596	96.7241
10	15.372	VB	0.1249	69.01180	7.97962	0.6509
11	16.002	BB	0.1158	7.52470	1.02337	0.0710

总量 : 1.06027e4 1420.89934

=====  
\*\*\* 报告结束 \*\*\*